

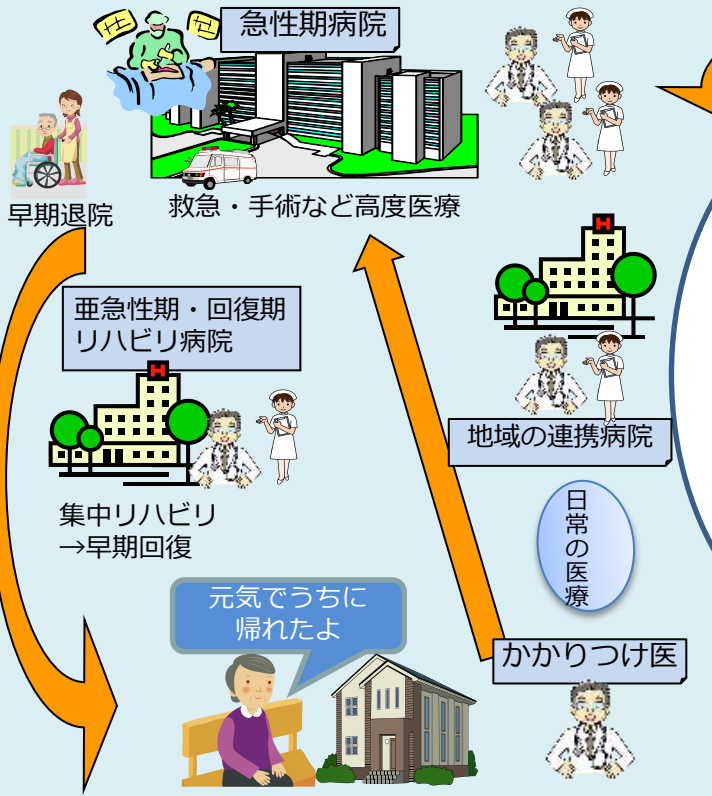
# (参考) 社会保障・税一体改革による医療・介護サービス保障の強化

- 高度急性期への医療資源集中投入などの入院医療強化
- 在宅医療の充実、地域包括ケアシステムの構築

どこに住んでいても、その人にとって適切な医療・介護サービスが受けられる社会へ

## 改革のイメージ

### 病気になったら



### 包括的 マネジメント

- ・在宅医療連携拠点
- ・地域包括支援センター
- ・ケアマネジャー



- ・医療から介護への円滑な移行促進
- ・相談業務やサービスのコーディネート

- ・地域の病院、拠点病院、回復期病院の役割分担が進み、連携が強化。
- ・発症から入院、回復期、退院までスムーズにいくことにより早期の社会復帰が可能に

### 退院したら

＜地域包括ケアシステム＞  
(人口1万人の場合)

#### 医療

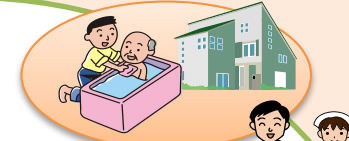


在宅医療  
・訪問看護

#### 住まい



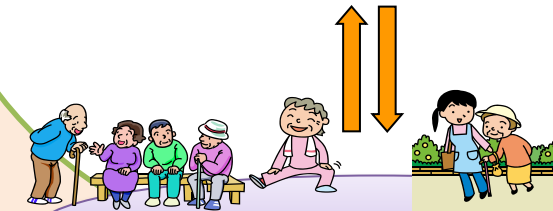
#### 介護



通所  
訪問介護  
・看護

- ・24時間対応の定期巡回・随時対応サービス

- ・グループホーム
- ・小規模多機能
- ・デイサービス など



#### 生活支援・介護予防

※地域包括ケアは、人口1万人程度の中学校区を単位として想定