

あなたの心に寄り添える
訪問看護ステーション

こうなん訪問看護ステーション



KOUNAN Home-visit Nursing Care Station

訪問看護とは？

お住まいを訪問し、療養生活を送っている方の看護を行うサービスです。

ご本人やご家族の意思・生活を尊重し、安心して生活できるよう、予防から看取りまで支えます。



健康状態の観察
疾病の予防・
悪化防止の支援



主治医の指示による
医療処置・管理



療養生活の相談



自宅での
リハビリテーション



薬の管理・
症状に対する対応・
療養上の事故防止
などの助言



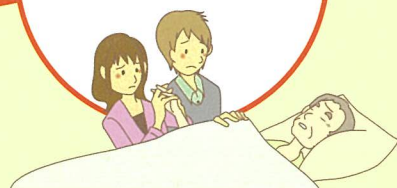
日常生活の看護

入浴・清拭・洗髪・
食事・排泄の介助



ターミナル(終末期)ケア

痛みの緩和・精神的援助・
看取り



訪問リハビリテーションとは？

訪問リハビリテーションとは、心身の機能の維持回復を図り日常生活の自立を支援するために、理学療法士、作業療法士などが自宅を訪問し主治医の指示に基づいて治療、訓練を行うものをいいます。実生活の場所で行える利点があります。

心身機能に対する治療



痛み、関節可動域、筋力強化、
呼吸、認知機能など

動作に対する治療訓練



■ 基本的動作訓練
(寝返り、起き上がり、坐位、立位、歩行)
■ 日常生活動作訓練
(食事、排泄、入浴、更衣など、生活関連動作全般)

環境設定に関わる相談



手すり設置、段差解消などの住宅改修

介護方法の相談



介護者に対する介助方法の指導、
臥床時や車椅子でのポジショニング、
福祉用具の提案など

あきらめていませんか？

運動や、体操を繰り返しても良くならない。痛くて動けない方など。

当ステーションでは、日常生活を行っていく上で問題となっている心身機能の諸症状の原因を見つけ出し解決していきます。体の柔軟性を改善し、痛みなく動ける身体を準備したうえで運動をする事を大切にしています。

こんなことはありませんか？

- ★最近体調が不安定。次の診察までが不安。
- ★退院後の生活、医療処置が心配。
- ★入退院を繰り返している、なるべく自宅で療養したい。
- ★寝たきりで床ずれの心配がある。
- ★自宅でリハビリがしたい。

主治医、ケアマネージャー、入院中の場合は担当看護師やソーシャルワーカー、訪問看護ステーションにご相談ください。



当訪問看護では

24時間連絡・対応体制

当番体制で24時間電話に対応、必要があれば訪問もいたしますので安心して在宅療養がおこなえます。

迅速な受け入れ

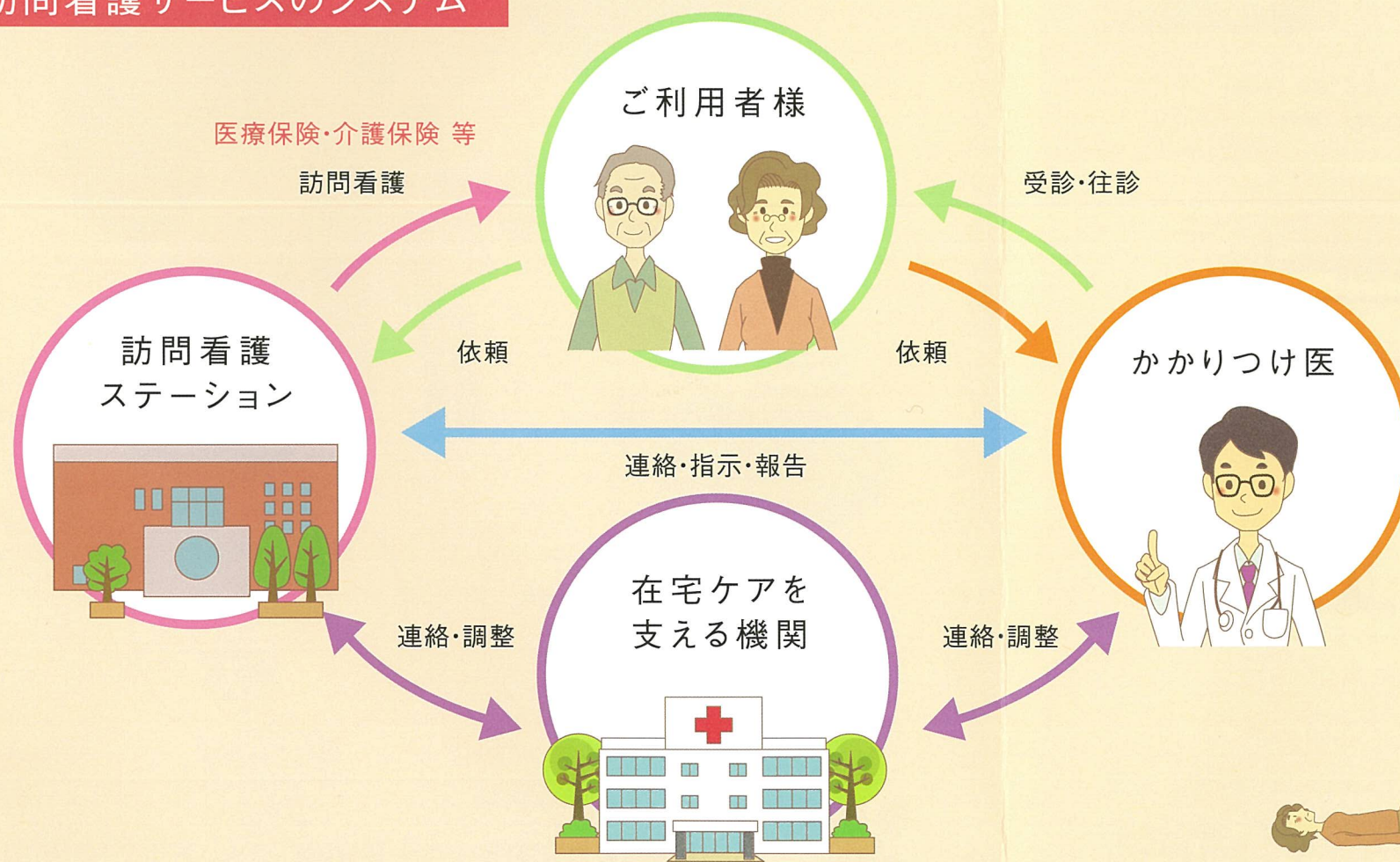
主治医の指示があれば、依頼の翌日からでも訪問可能。

終末期、看取り

終末期の頻回な訪問にも対応。



訪問看護サービスのシステム



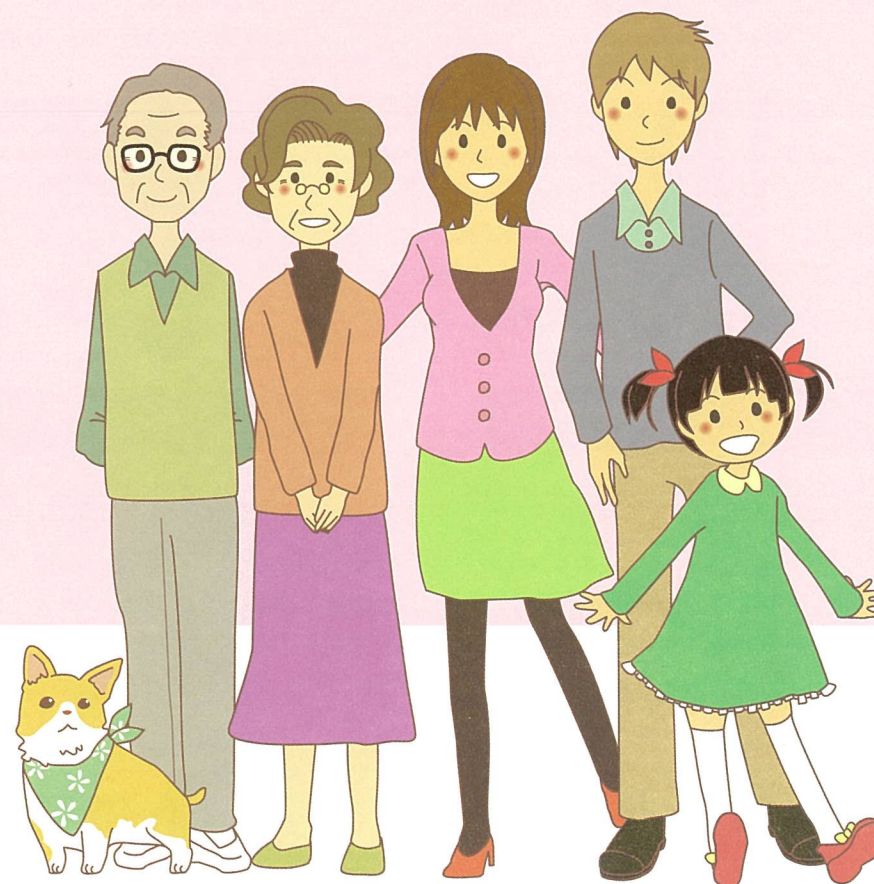
訪問看護は、小児から高齢者までのあらゆる疾患の方々やご家族に対し、関係機関と連携をとりながら、在宅での生活を支えます。



こうなん訪問看護ステーション



086-282-0204



訪問エリア

岡山市 倉敷市 早島町
車で片道20分程度を目安にしています。
詳しくはお気軽にお問合わせください。



料金について

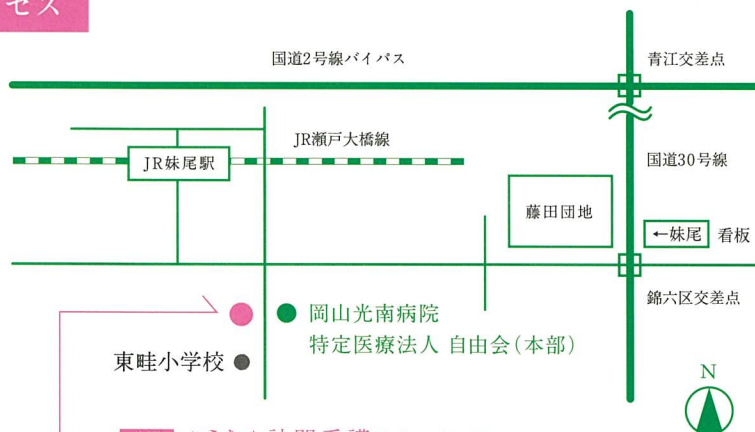
病名や状態によって保険の種別が違います。
制度改正により料金が変わることがあります。
以下の例をご参考に、詳しくはお気軽にお問合わせください。

【例】 介護保険で月8回、30分以上60分未満の訪問の場合
1割負担で7,398円

※初回月の加算や状態により別途加算が必要な場合があります。



アクセス



- 1F** こうなん訪問看護ステーション
リハビリステーションこうなん(通所リハビリテーション)
こうなんクリニック在宅介護支援センター
こうなんクリニック
- 2F** メディカルフィットネスこうなん

こうなん訪問看護ステーション KOUNAN Home-visit Nursing Care Station

〒701-0211 岡山市南区東蛙651-19 TEL 086-282-0204 FAX 086-282-0208

<http://www.kounan-cl.com/>