

# こうなんクリニック

Kounan Clinic

かかりつけ医として  
最期まで在宅医療を支えます



# 自宅での診察

こうなんクリニックでは、定期的に診察が必要でも病気や受診に行けない状況等で通院が困難な方に対して、訪問看護ステーション・薬局・介護保険事業所などと連携を取りながら安心してご自宅で療養できる環境を整えていきます。

また、計画的な医学管理の下で定期的に訪問診療を行い、ご自宅での生活を支えます。



何かあったときに対応する緊急体制。これが無いと在宅で療養する場合は不安だと思います。

こうなんクリニックは在宅療養支援診療所です。24時間の連絡体制などを御本人、御家族に説明し同意を頂くことによって、連絡先を記した書類や医師・看護師の当番表をお渡しし、夜間の急変時や緊急時など、24時間体制で連絡が取れる体制を整えています。

医師または看護師が連絡を受けて状況を判断し、臨時往診やクリニック看護師の訪問による状況確認などを行います。

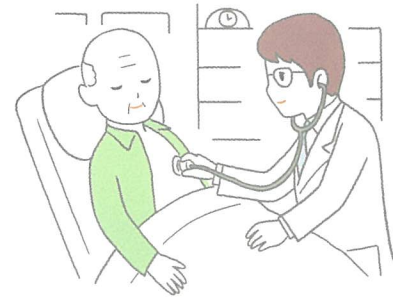
また、緊急搬送が必要な場合は搬送先の病院への連絡、迅速な情報の提供を行います。



# 安心の24時間連絡体制

# こうなんクリニックの

# 在宅医療



在宅医療とは、主治医がご自宅へ定期的に訪問し、診察や検査治療などを行う医療サービスです。

「定期的に病院や診療所の外来で受けていた診察が、そのままご自宅のお部屋に来る」そう思ってくださいればイメージしやすいと思います。

# 在宅医療とは



退院後の生活を考えて、自宅で過ごせるか不安になる方。  
慢性疾患を抱え、ご家族に付き添われながら、なんとか通院を続けられている方。

大切な人の生活を自宅で・・・と考えている方。

ご家庭ごとに様々な事情を抱えていると思います。

従来では病院まで行かなければならなかった事や、自宅では無理と断念していたことも、在宅医療という選択肢をとることで、生活の幅や可能性が広がることがあります。

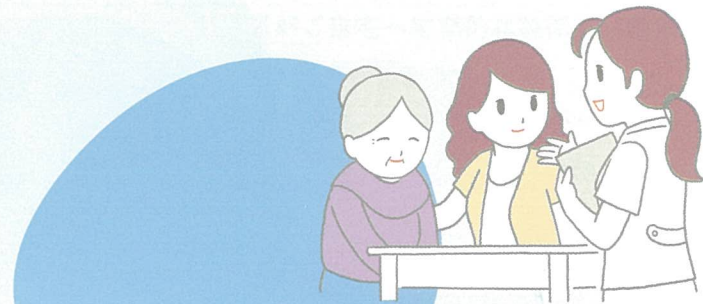
ご自宅での日常生活を医療面から支えていく。

それが、こうなんクリニックの在宅医療です。



# 何かあったらすぐご連絡を！

私たちのできること



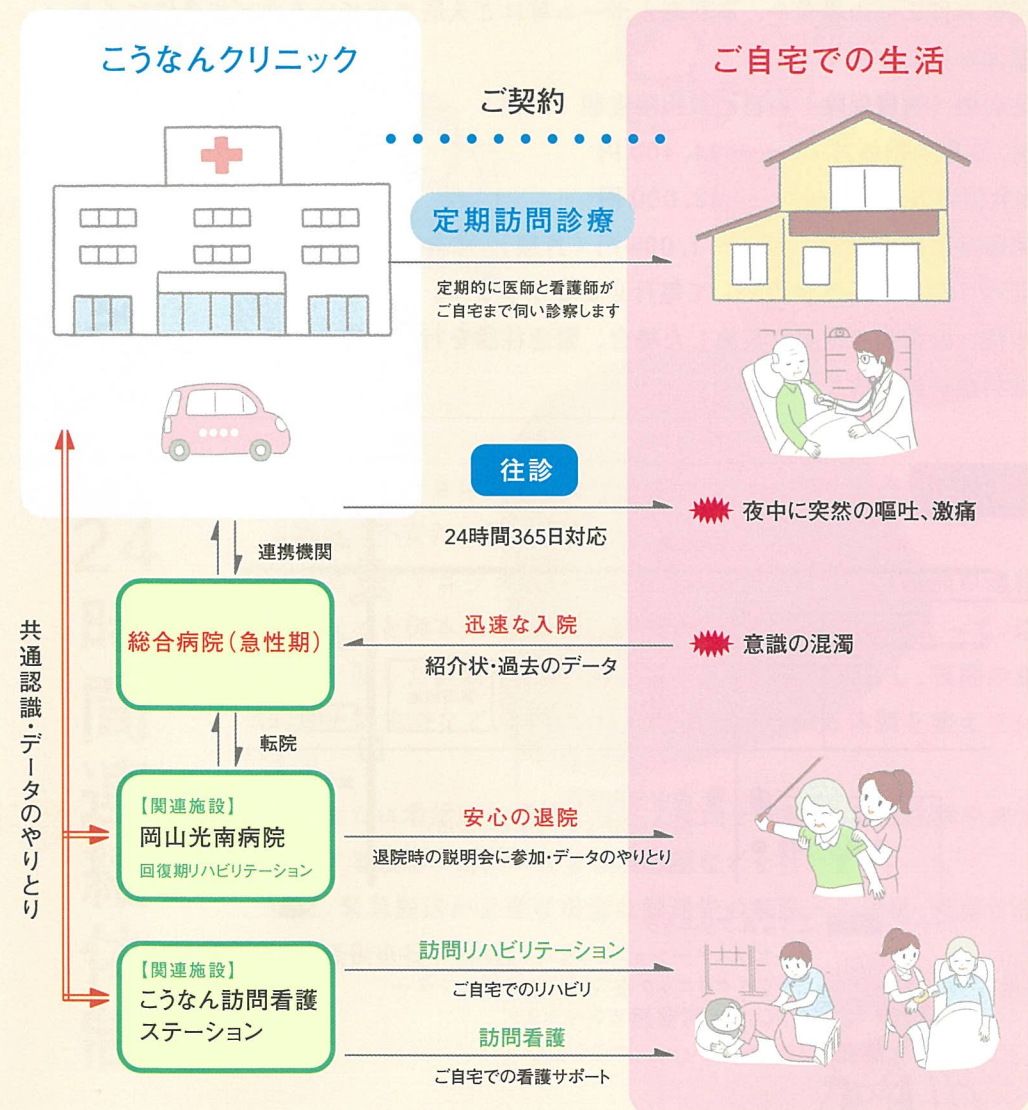
こうなんクリニックでの在宅医療を具体的にまとめたのが、右図です。

緊急時の往診はもちろん、必要時には連携する総合病院や専門病院へ紹介状や患者さまの過去データを渡し、迅速な入院ができるようにしています。

また、隣接する関連施設にはリハビリテーション病棟や訪問看護・訪問リハビリがありますので、必要時にはデータのやり取りを行い、スタッフが共通認識を持ち、お一人お一人に合ったサポートをしています。

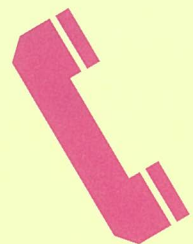


充実した関連施設との連携により、ご自宅での生活を総合的にサポート



# こうなんクリニック

診療時間外・夜間専用ダイヤル



050-3786-7122

担当

〒701-0211 岡山市南区東畦651-19 TEL 086-282-7122 FAX 086-282-2011

# 訪問エリア

こうなんクリニック（岡山市南区東畦 651-19）の半径 16km を上限に、移動時間では片道 20 分の範囲内が基準となります。

## 料金について

自己負担金は保険種別により異なります。

以下の例をご参考に、詳しくはお気軽にお問い合わせ下さい。

【例】 自己負担割合 1 割の方で、月 2 回の定期訪問診療の場合

■ 訪問診察費 1,280 ～ 6,670 円（月額）《医療保険》

ご自宅にお住まいの場合や、有料老人ホーム等にご入居されているなどの条件により算定基準が異なります。

※在宅医療（医療保険）の自己負担限度額（月額）

◎2 割、3 割負担の方 —— 44,400 円

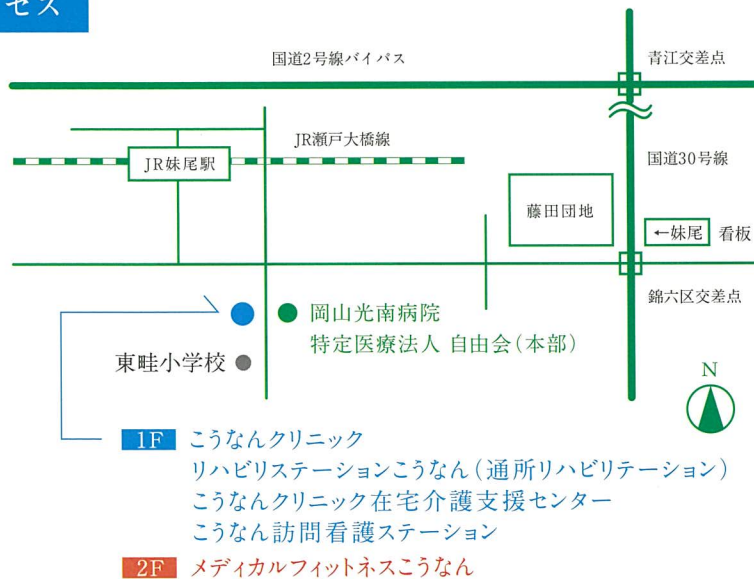
◎1 割負担の方 —— 12,000 円

■ 居宅療養管理指導料 524 ～ 1,006 円（月額）《介護保険》

※上記の 2 種類が基本費用として毎月必要となります。

※その他、お薬代や検査を実施した場合、緊急往診を行った場合には別途料金が発生致します。

## アクセス



こうなんクリニック Kounan Clinic <http://www.kounan-cl.com/>

〒701-0211 岡山市南区東畦651-19 TEL 086-282-7122 FAX 086-282-2011